

NOLITA

by Kronos Homes

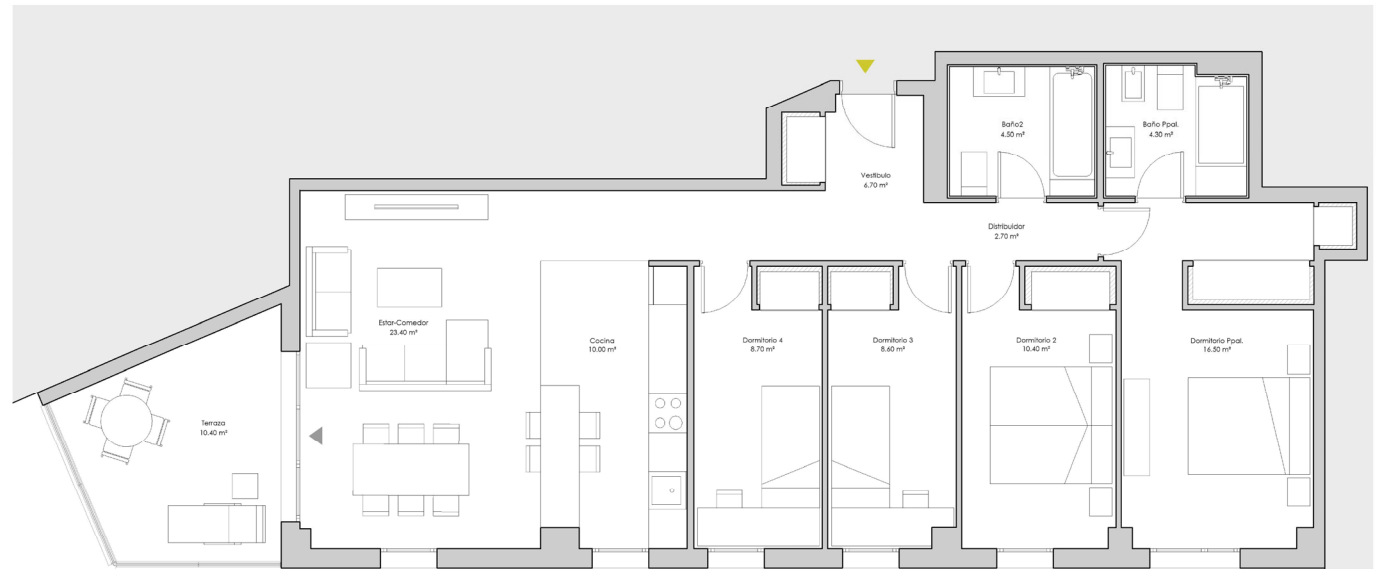
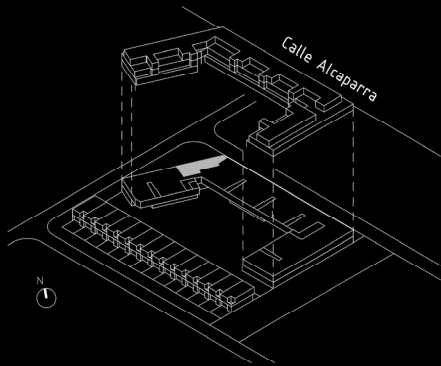
1C

4 Dormitorio/s
2 Baño/s
1 Terraza/s

M8A

Portal 8
Escalera 2
Planta 1 C

Superficie útil :
106.2 m²



SUPERFICIES APROXIMADAS

SUP. DE PROYECTO

Superficie útil interior	95.8 m ²
Superficie útil exterior	10.4 m ²
Total superficie útil	106.2 m²
<i>*Incluye útil interior y útil exterior</i>	
Total superficie construida	125.9 m²
<i>*Incluye construida interior y zona común proporcional</i>	

Versión: 21/06/2022



KRONOSHOMES



*El presente plano es un avance de proyecto y es orientativo, no constituye documento contractual; sujeto a modificaciones por exigencias técnicas, jurídicas o administrativas derivadas de la obtención de todos los permisos y licencias reglamentarios, así como las necesidades constructivas o de diseño derivadas del desarrollo del proyecto y la Dirección de Obra. Las superficies útiles tienen carácter provisional hasta la obtención de la correspondiente Licencia de Obras. La jardinería, el mobiliario urbano y el amueblamiento es ficticio, teniendo validez únicamente a efectos decorativos

