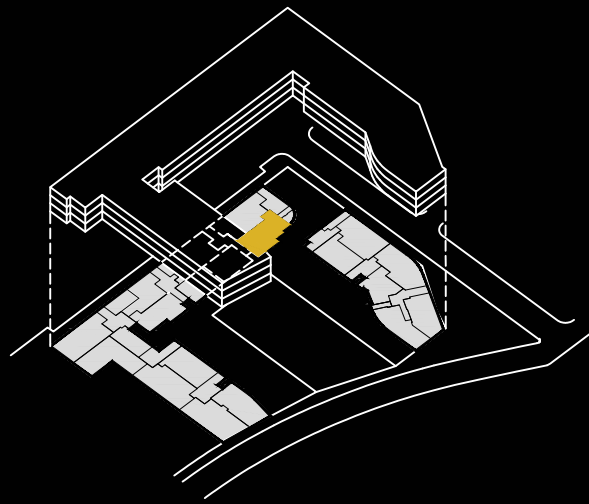


PB

ESC 5 - B 2^a

3 Dormitorio/s
2 Baño/s
1 Terraza/s

Superficie útil:
115,97 m²



SUPERFICIES APROXIMADAS:

V06

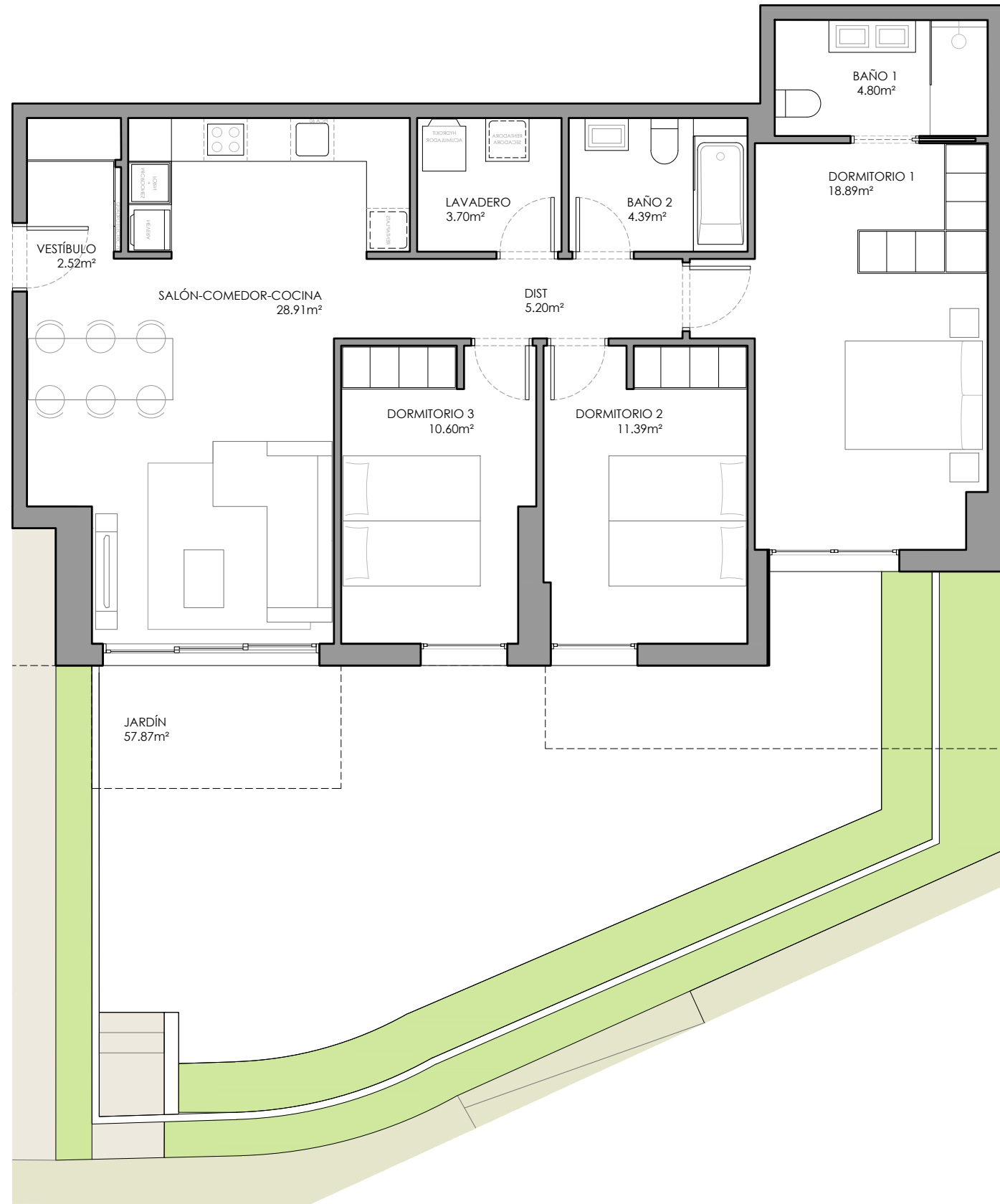
SUP. DE PROYECTO

Superficie útil interior	90,40 m ²
Superficie de terraza	57,87 m ²
Total superficie útil	148,27 m ²
<i>*Incluye útil interior y útil terrazas.</i>	
Total superficie construida con comunes	115,97 m ²

Versión: 29/06/2022



KRONOSHOMES



**El presente plano es un avance de proyecto y es orientativo, no constituye documento contractual; sujeto a modificaciones por exigencias técnicas, jurídicas o administrativas derivadas de la obtención de todos los permisos y licencias reglamentarios, así como las necesidades constructivas o de diseño derivadas del desarrollo del proyecto y la Dirección de Obra. Las superficies útiles tienen carácter provisional hasta la obtención de la correspondiente Licencia de Obras. La jardinería, el mobiliario urbano y el amueblamiento es ficticio, teniendo validez únicamente a efectos decorativos*

