

#PUREDESIGN

3D-t7

edificio A

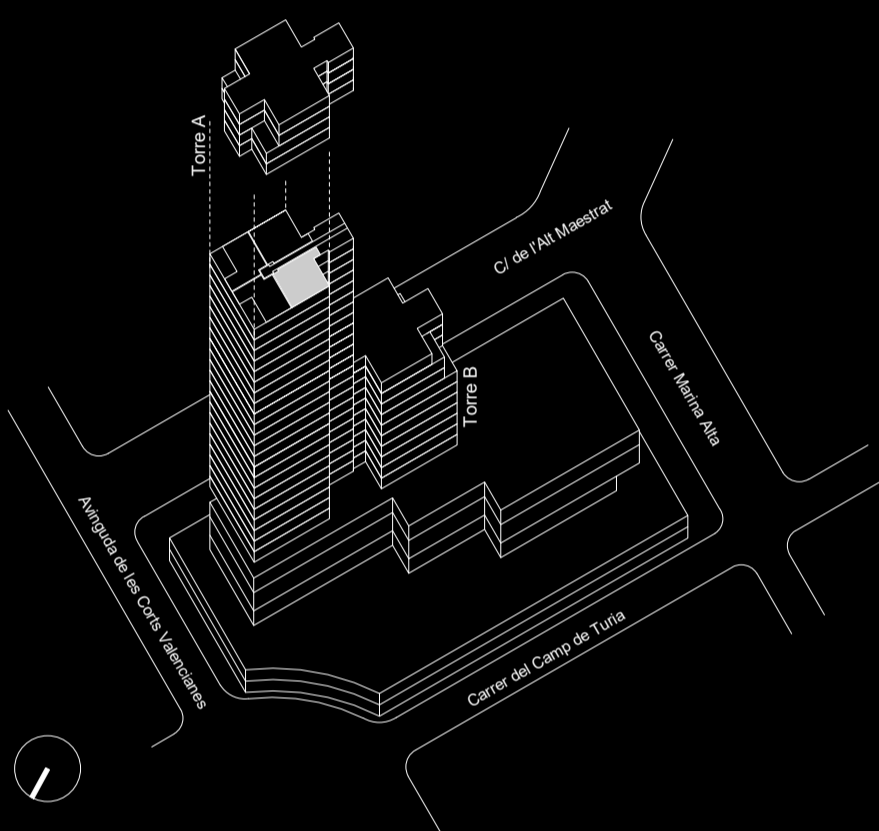
3 dormitorios

2 baños

Terrazas

Superficie útil 112.86 m²

IKON
by Kronos Homes



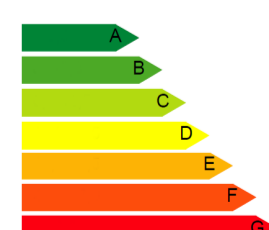
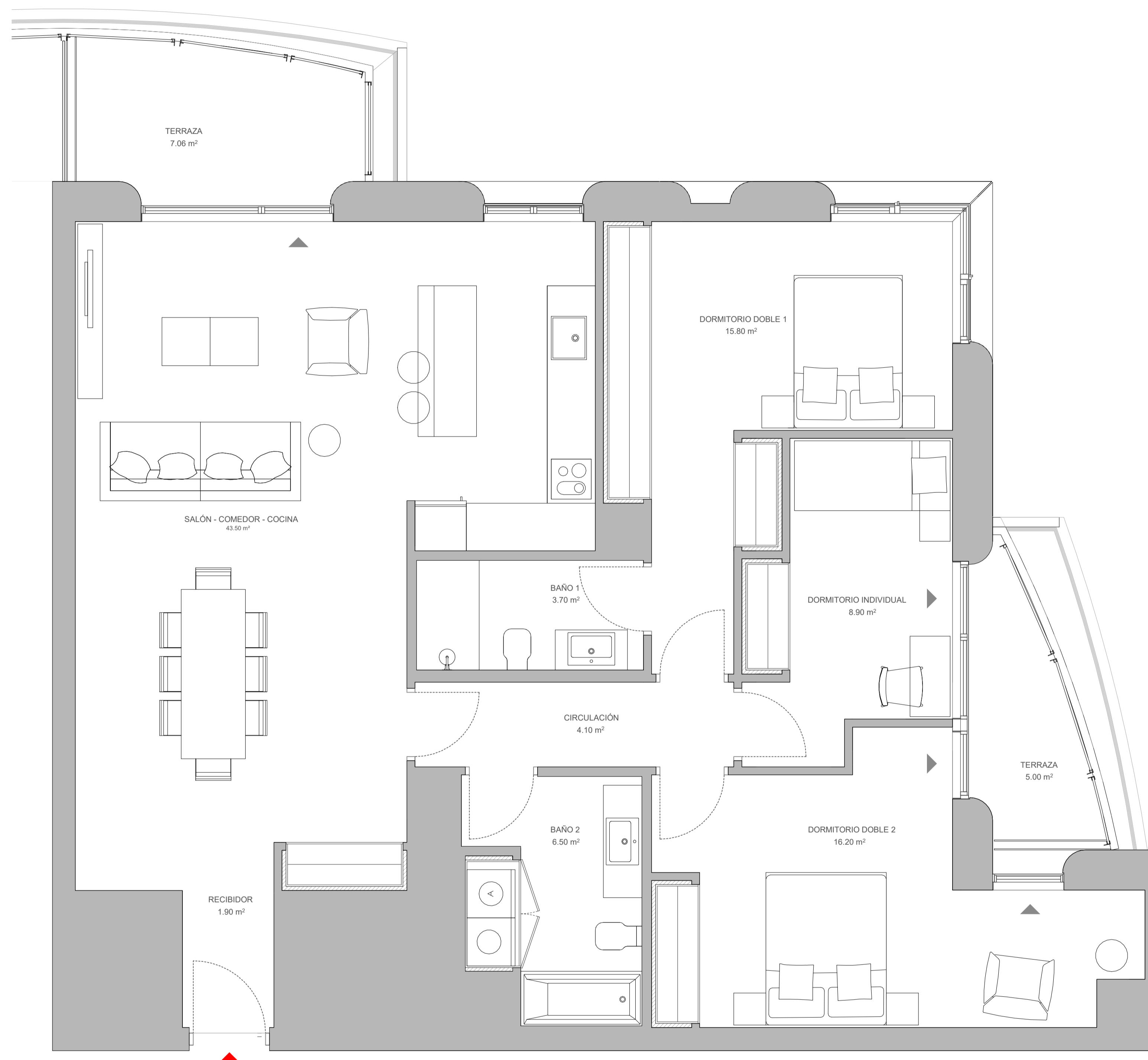
SUPERFICIES APROXIMADAS

	Sup. de proyecto
Superficie útil interior	100.80 m ²
Superficie de terraza	12.06 m ²
Total superficie útil <small>(incluye útil interior y útil terrazas)</small>	112.86 m²
Total superficie construida <small>(incluye construida interior, de terrazas y zona común proporcional)</small>	173.20 m²

Versión: Noviembre 2020

KRONOS
HOMES

El presente plano es un avance de proyecto y es orientativo, no constituye documento contractual; sujeto a modificaciones por exigencias técnicas, jurídicas o administrativas derivadas de la obtención de todos los permisos y licencias reglamentarios, así como por necesidades constructivas o de diseño derivadas del desarrollo del proyecto y de la Dirección de Obra. Las superficies útiles tienen carácter provisional hasta la obtención de la correspondiente Licencia de Obras. La jardinería, el mobiliario urbano y el amueblamiento es ficticio, teniendo validez únicamente a efectos decorativos.



En Emisiones
En Consumo



0 0.5 1 2 m