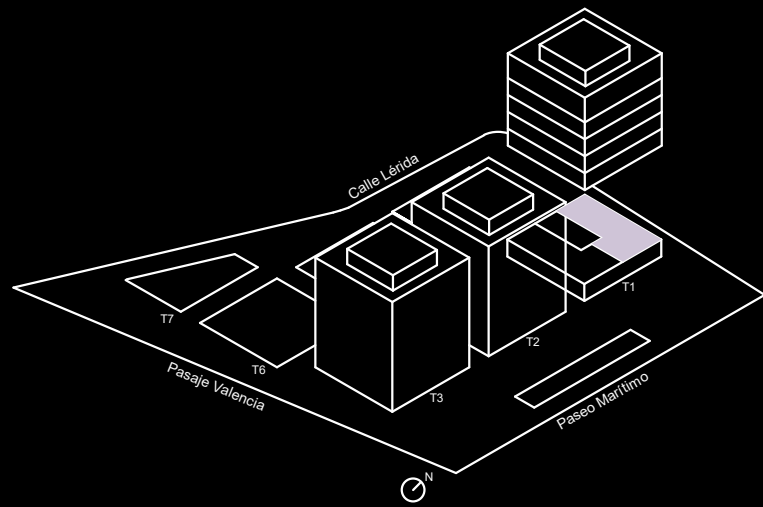


1-A

3 Dormitorios
2 Baños
1 Terraza

Torre 1
Planta Primera

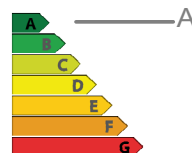
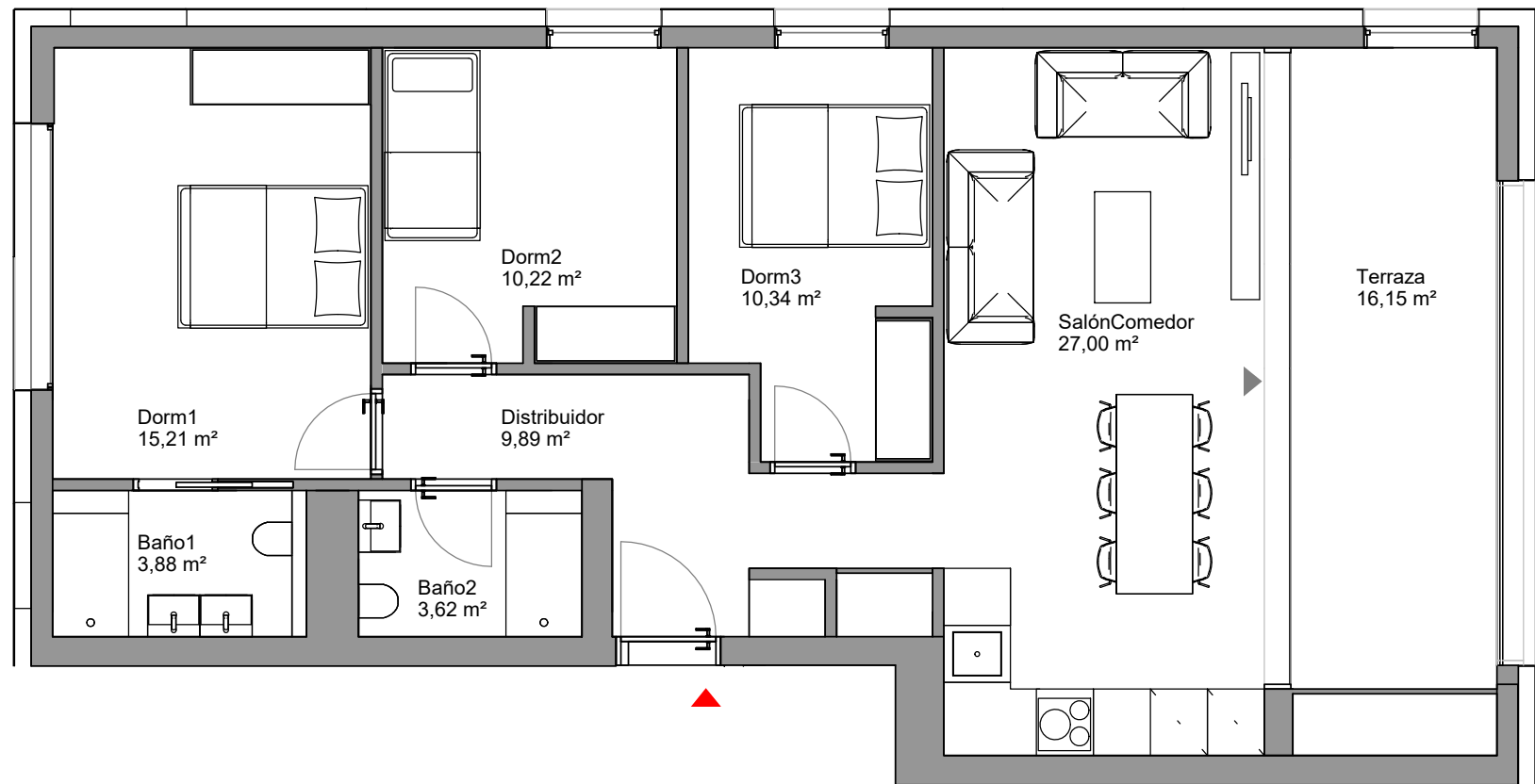
Superficie útil:
96,31 m²



SUPERFICIES APROXIMADAS:

	SUP. DE PROYECTO
Superfici útil interior	80,16 m ²
Superfici de Terraza	16,15 m ²
Total superficie útil	96,31 m²
<i>*Incluye útil interior y útil terrazas.</i>	
Total superficie construida	127,01 m²
<i>*Incluye construida interior, de terraza y zona común proporcional.</i>	

Versión: 31/03/2022



**El presente plano es un avance de proyecto y es orientativo, no constituye documento contractual; sujeto a modificaciones por exigencias técnicas, jurídicas o administrativas derivadas de la obtención de todos los permisos y licencias reglamentarios, así como las necesidades constructivas o de diseño derivadas del desarrollo del proyecto y la Dirección de Obra. Las superficies útiles tienen carácter provisional hasta la obtención de la correspondiente Licencia de Obras. La jardinería, el mobiliario urbano y el amueblamiento es ficticio, teniendo validez únicamente a efectos decorativos*