

#PUREDESIGN

1D-t2

edificio B

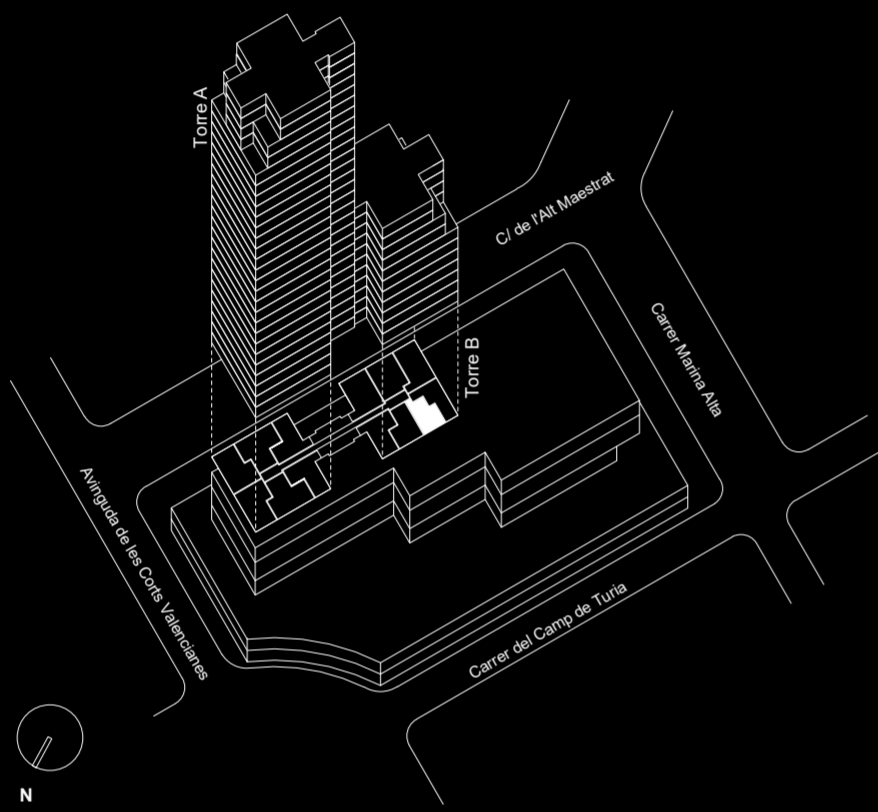
1 dormitorio

1 baño

Terraza

Superficie útil 57.20 m²

IKON
by Kronos Homes



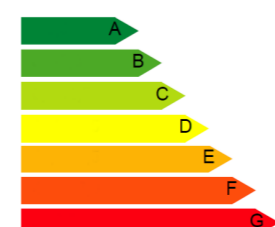
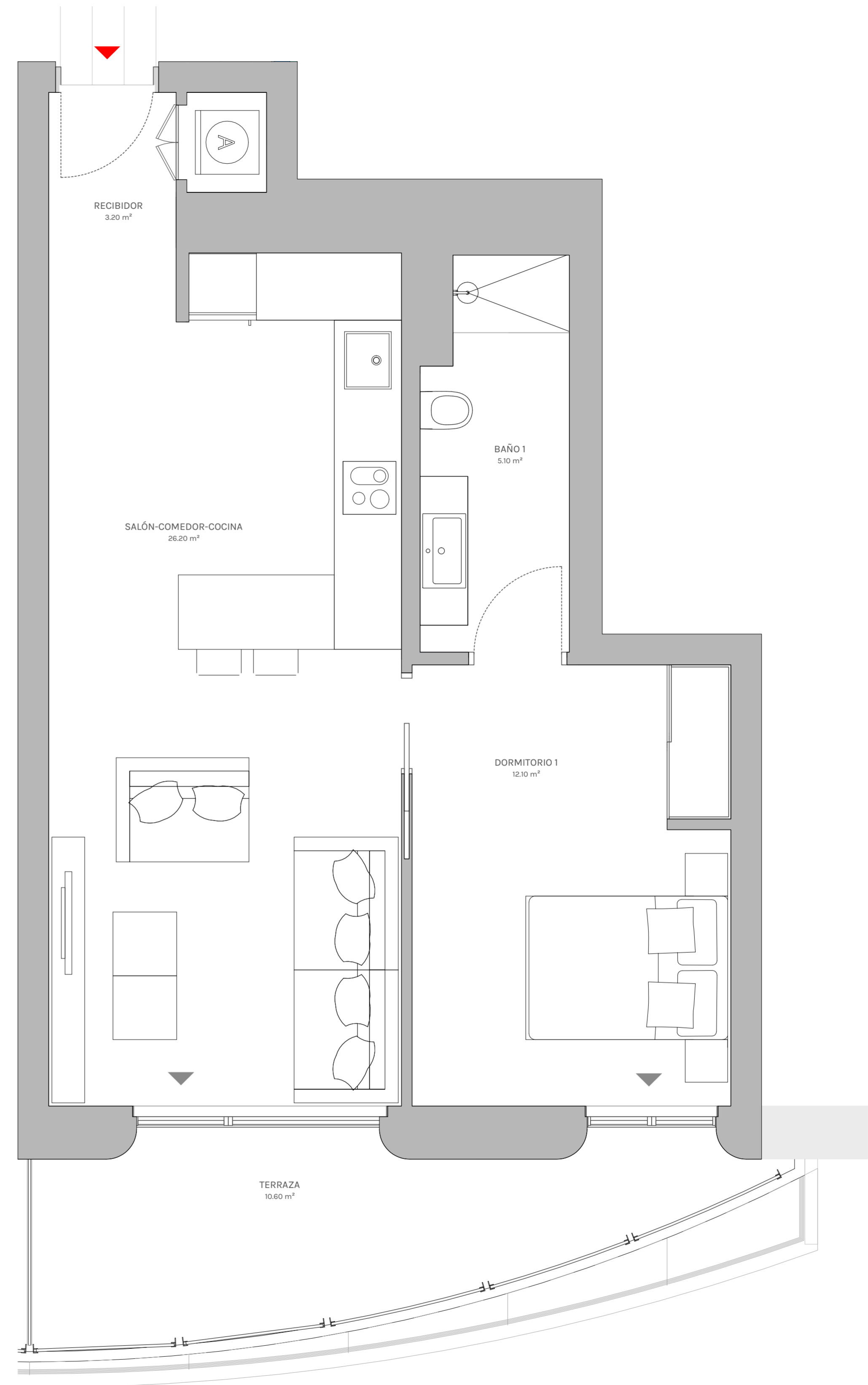
SUPERFICIES APROXIMADAS

	Sup. de proyecto
Superficie útil interior	46.60 m ²
Superficie de terraza	10.60 m ²
Total superficie útil (incluye útil interior y útil terrazas)	57.20 m ²
Total superficie construida (incluye construida interior, de terrazas y zona común proporcional)	83.90 m ²

Versión: Noviembre 2020

KRONOS
HOMES

El presente plano es un avance de proyecto y es orientativo, no constituye documento contractual; sujeto a modificaciones por exigencias técnicas, jurídicas o administrativas derivadas de la obtención de todos los permisos y licencias reglamentarios, así como por necesidades constructivas o de diseño derivadas del desarrollo del proyecto y de la Dirección de Obra. Las superficies útiles tienen carácter provisional hasta la obtención de la correspondiente Licencia de Obras. La jardinería, el mobiliario urbano y el amueblamiento es ficticio, teniendo validez únicamente a efectos decorativos.



A En Emisiones
B En Consumo



0 0.5 1 2 m