

Park 74

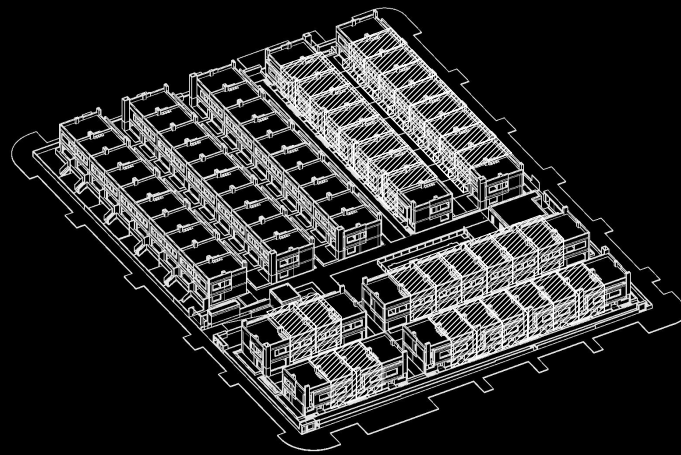
by Kronos Homes

T6

Hilera 1, 2, 6 y 7

3 Dormitorios
2 Baños
1 Aseo
Sótano
Jardín

Superficie útil
151,90 m²



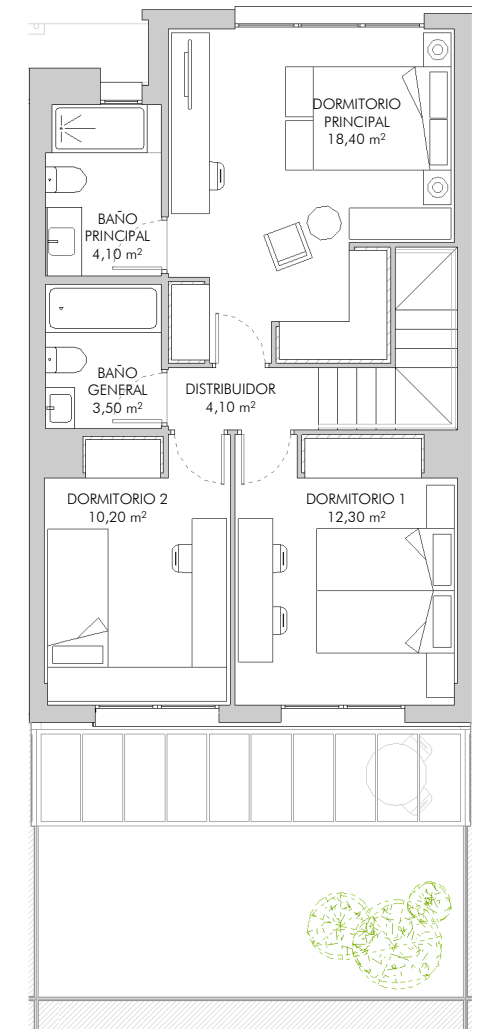
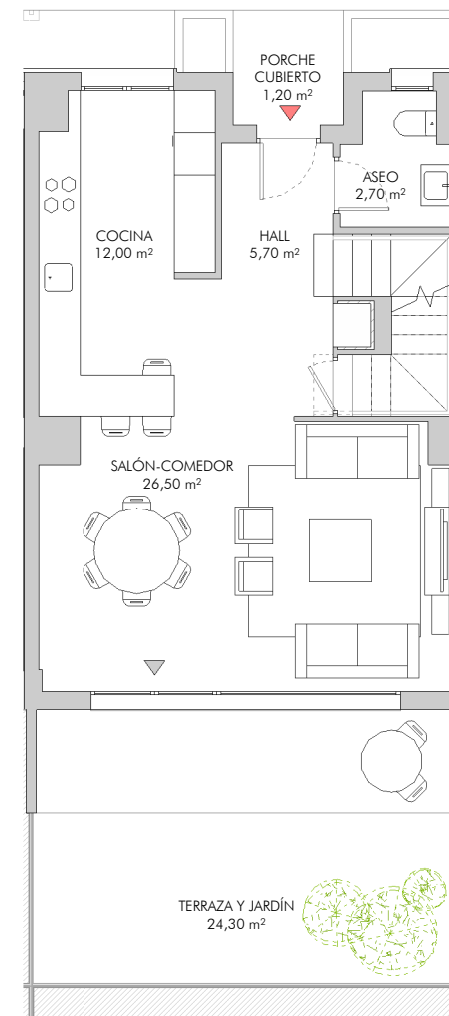
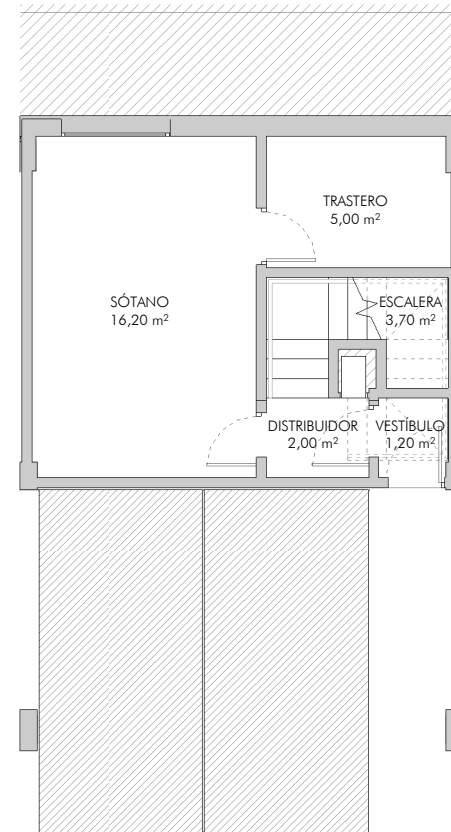
SUPERFICIES APROXIMADAS

	SUP. DE PROYECTO
Superficie útil interior	127,60 m ²
Superficie de terraza y jardín	24,30 m ²
Total superficie útil	151,90 m ²
<i>*incluye útil interior, útil de terrazas y jardín</i>	
Total superficie construida	215,70 m ²
<i>*incluye construida interior y zona común proporcional</i>	

Versión: 02/21/22



KRONOSHOMES



**El presente plano es un avance de proyecto y es orientativo, no constituye documento contractual; sujeto a modificaciones por exigencias técnicas, jurídicas o administrativas derivadas de la obtención de todos los permisos y licencias reglamentarios, así como las necesidades constructivas o de diseño derivadas del desarrollo del proyecto y la Dirección de Obra. Las superficies útiles tienen carácter provisional hasta la obtención de la correspondiente Licencia de Obras. La jardinería, el mobiliario urbano y el amueblamiento es ficticio, teniendo validez únicamente a efectos decorativos*



0 1 2 3 4m