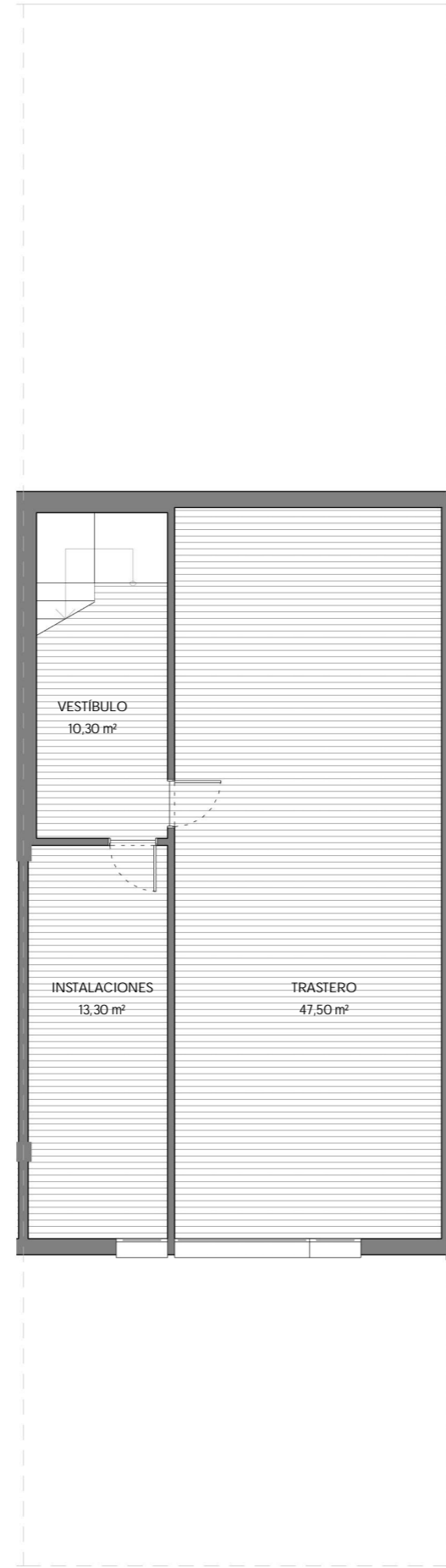
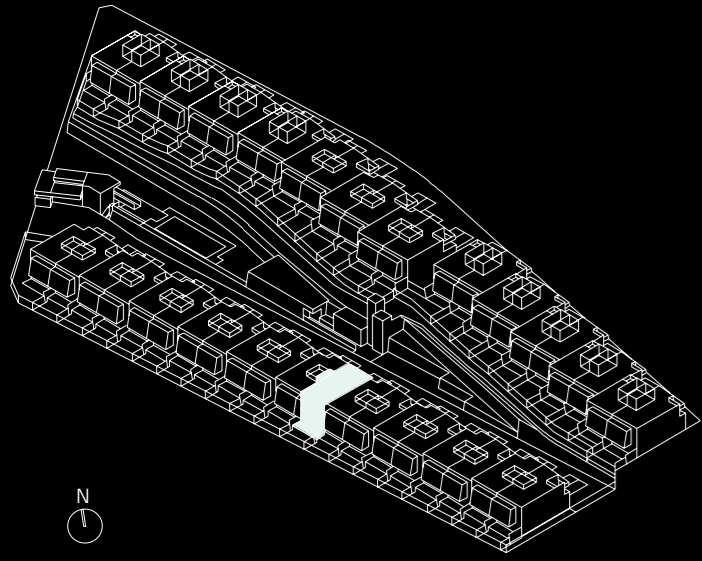


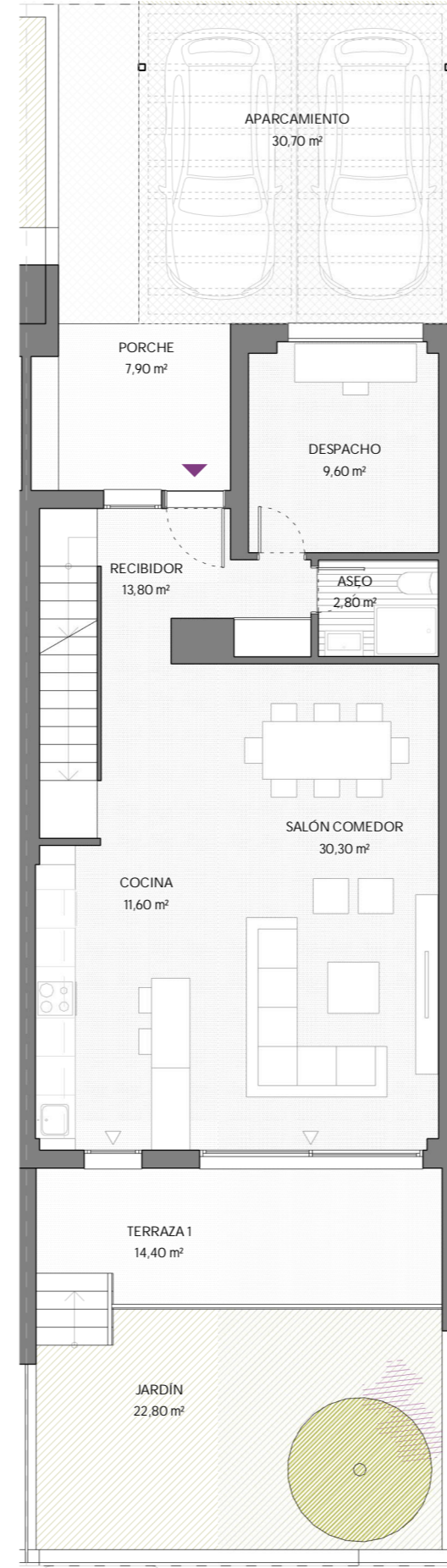
C'

Vivienda
36

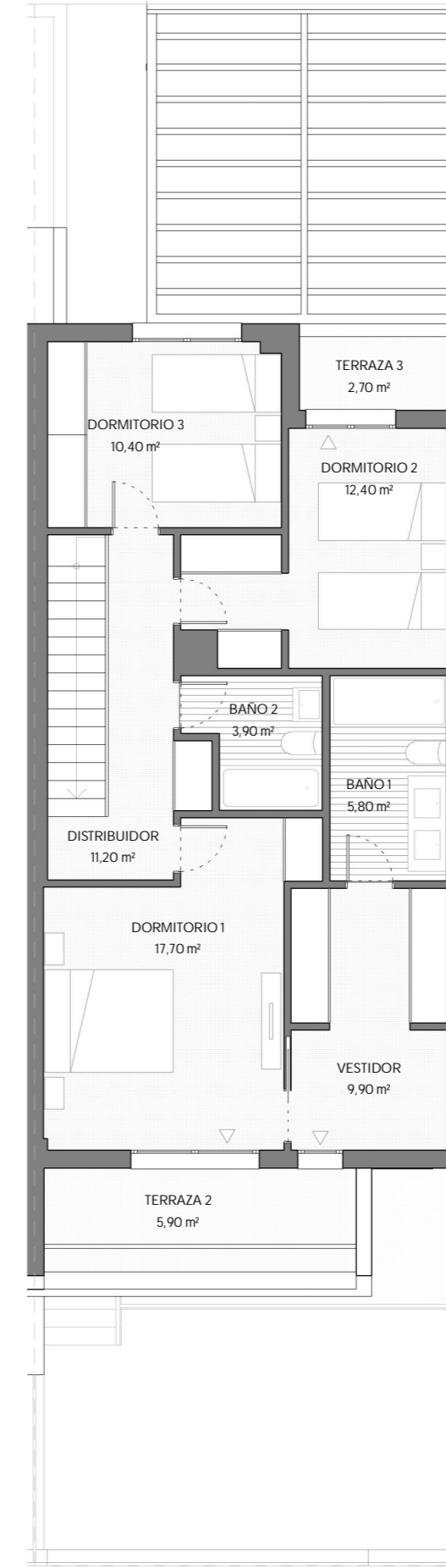
3 dormitorios + despacho
2 baños + 1 aseo
Terrazas y jardín
Cocina abierta
Superficie útil 294,90 m2



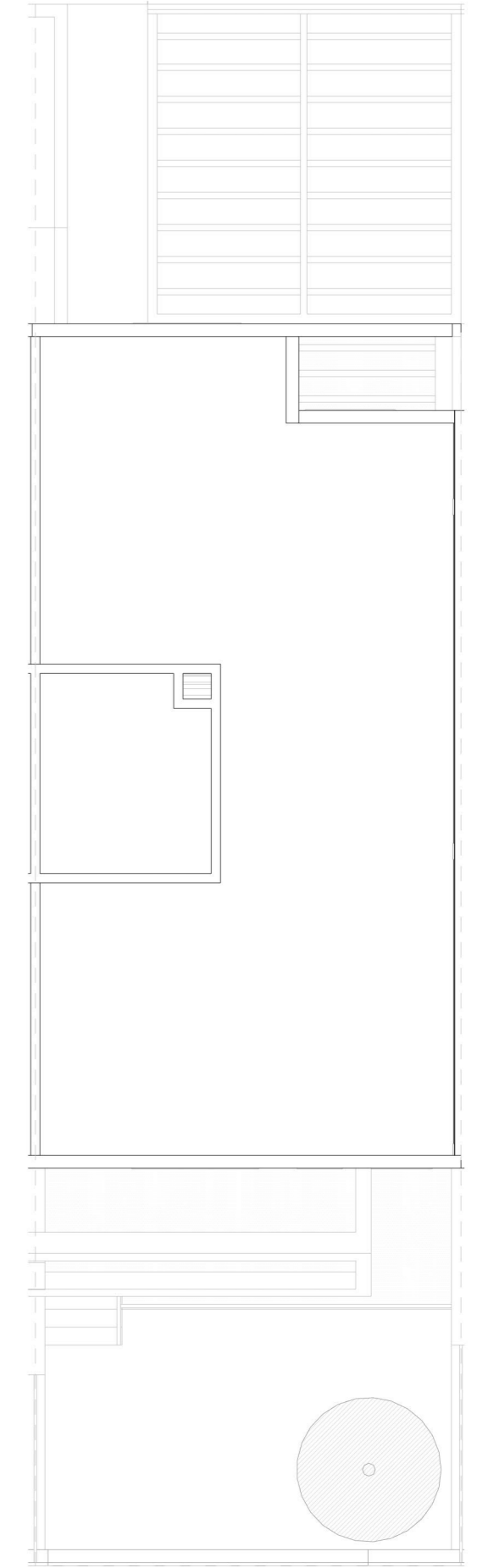
PLANTA SÓTANO



PLANTA BAJA



PLANTA PRIMERA



PLANTA CUBIERTA

SUPERFICIES APROXIMADAS

SUP. DE PROYECTO

Superficie útil interior	210,50 m2
Superficie útil exterior	84,40 m2
Total superficie construida (incluye construida interior y zona común proporcional)	263,70 m2

Versión: 07/02/2022



KRONOSHOMES



**El presente plano es un avance de proyecto y es orientativo, no constituye documento contractual; sujeto a modificaciones por exigencias técnicas, jurídicas o administrativas derivadas de la obtención de todos los permisos y licencias reglamentarias, así como las necesidades constructivas o de diseño derivadas del desarrollo del proyecto y la Dirección de Obra. Las superficies útiles tienen carácter provisional hasta la obtención de la correspondiente Licencia de Obras. La jardinería, el mobiliario urbano y el amueblamiento es ficticio, teniendo validez únicamente a efectos decorativos*

