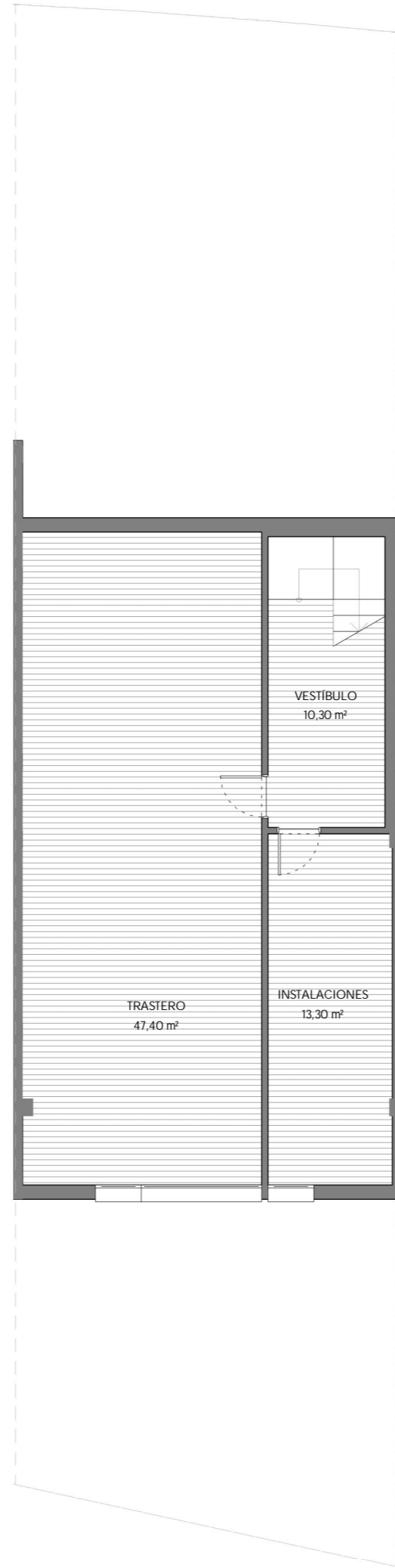
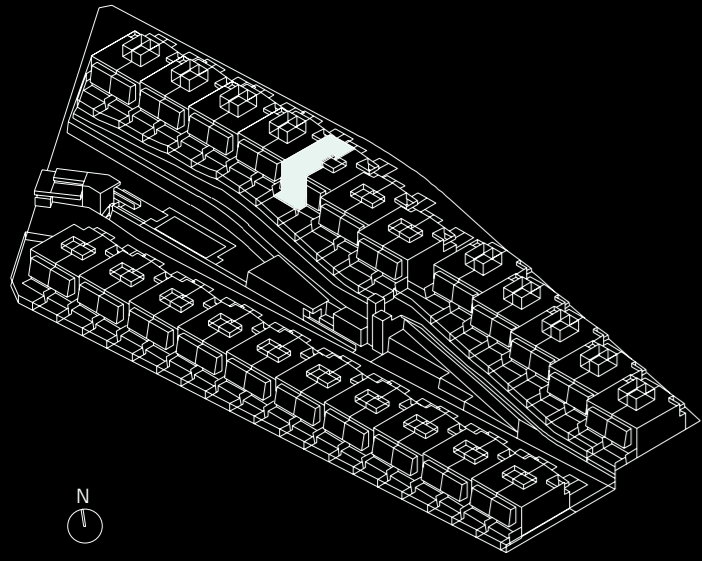


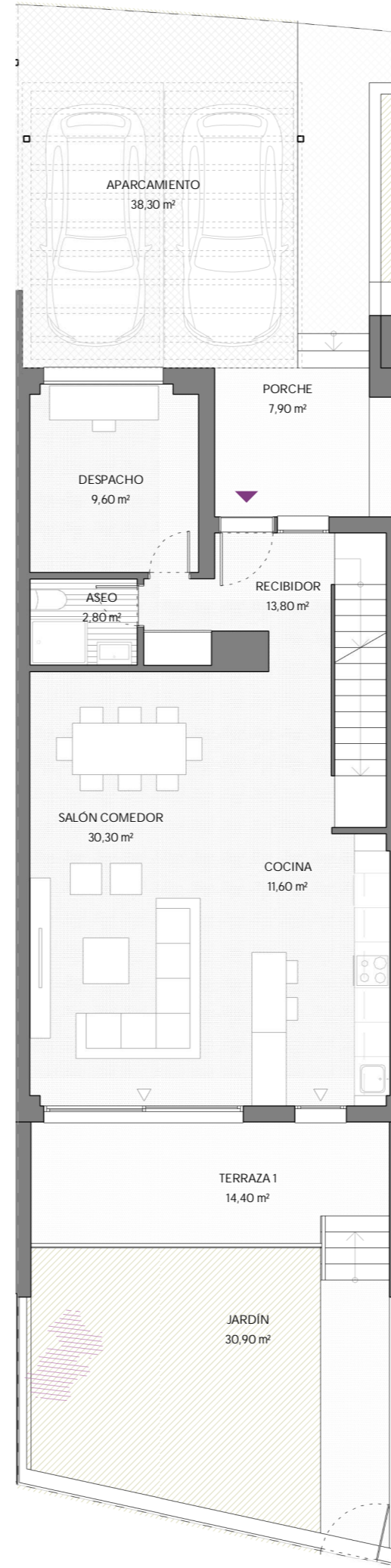
## A'

Vivienda 9

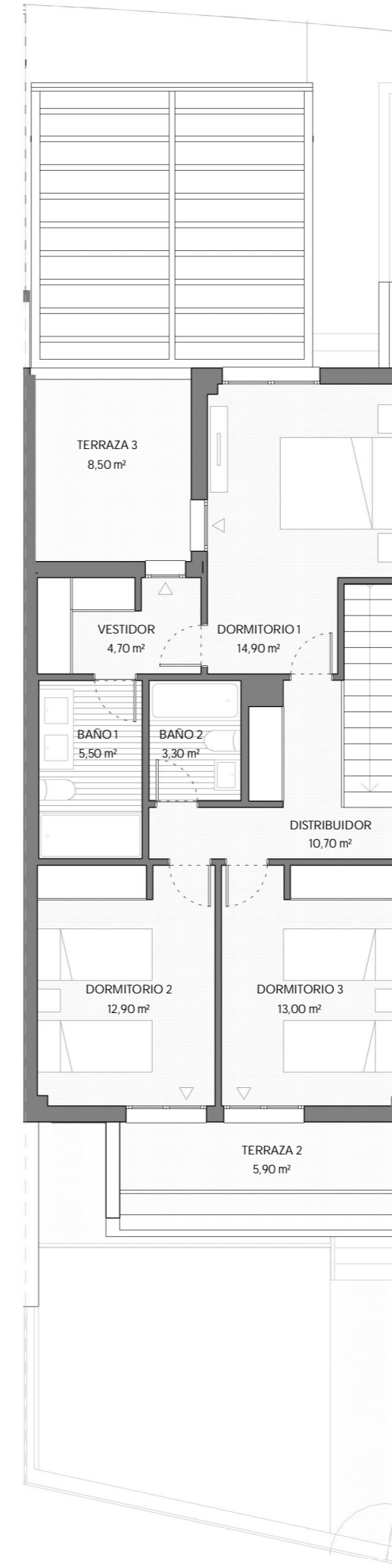
3 dormitorios + despacho  
2 baños + 1 aseo  
Terrazas y jardín  
Cocina abierta  
Superficie útil 310,00 m<sup>2</sup>



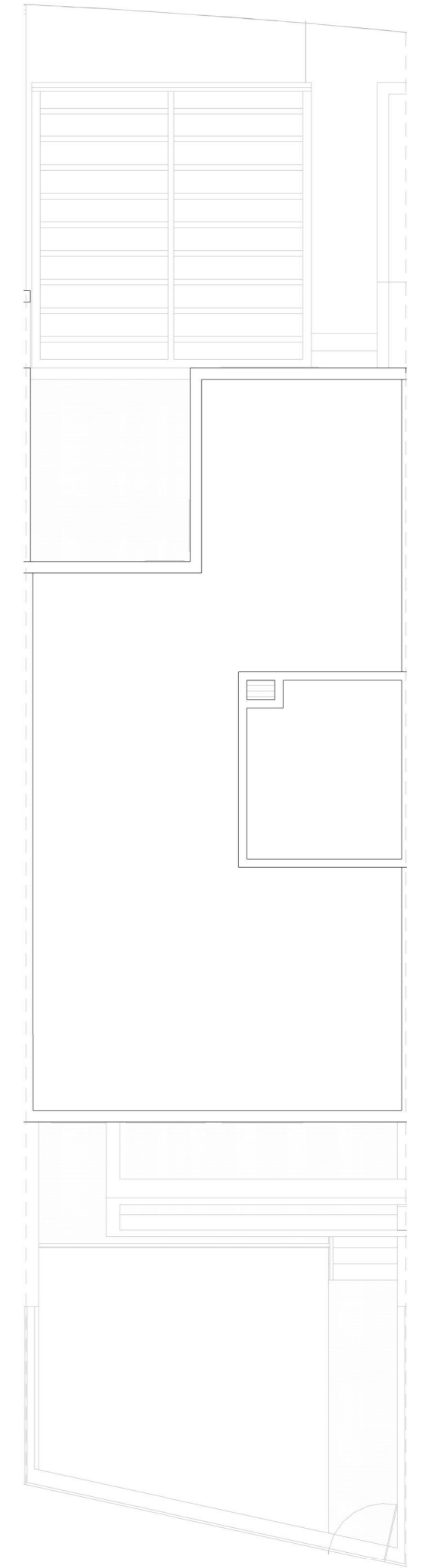
PLANTA SÓTANO



PLANTA BAJA



PLANTA PRIMERA



PLANTA CUBIERTA

### SUPERFICIES APROXIMADAS

SUP. DE PROYECTO

Superficie útil interior	204,10 m <sup>2</sup>
Superficie útil exterior	105,90 m <sup>2</sup>
Total superficie construida (incluye construida interior y zona común proporcional)	256,90 m <sup>2</sup>

Versión: 07/02/2022



\*El presente plano es un avance de proyecto y es orientativo, no constituye documento contractual; sujeto a modificaciones por exigencias técnicas, jurídicas o administrativas derivadas de la obtención de todos los permisos y licencias reglamentarias, así como las necesidades constructivas o de diseño derivadas del desarrollo del proyecto y la Dirección de Obra. Las superficies útiles tienen carácter provisional hasta la obtención de la correspondiente Licencia de Obras. La jardinería, el mobiliario urbano y el amueblamiento es ficticio, teniendo validez únicamente a efectos decorativos

