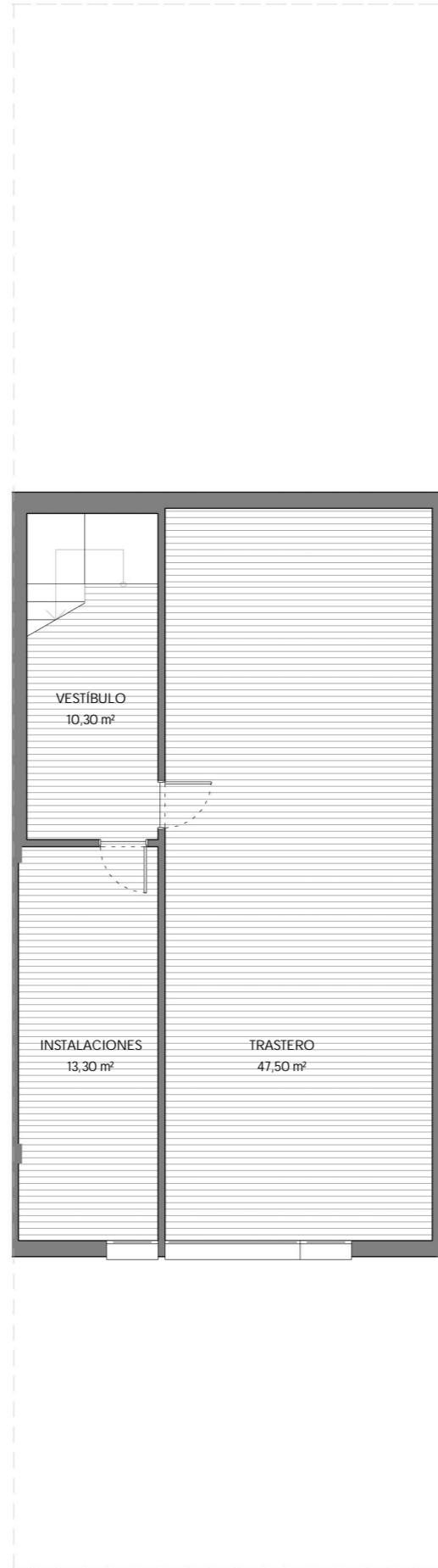
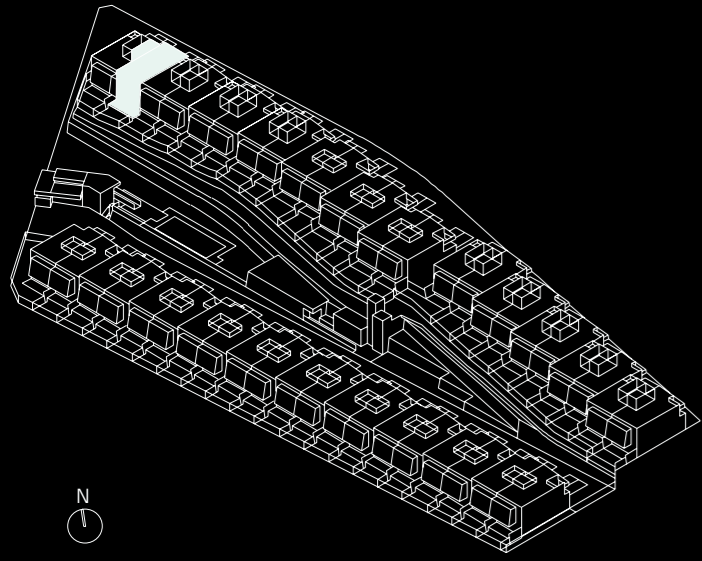


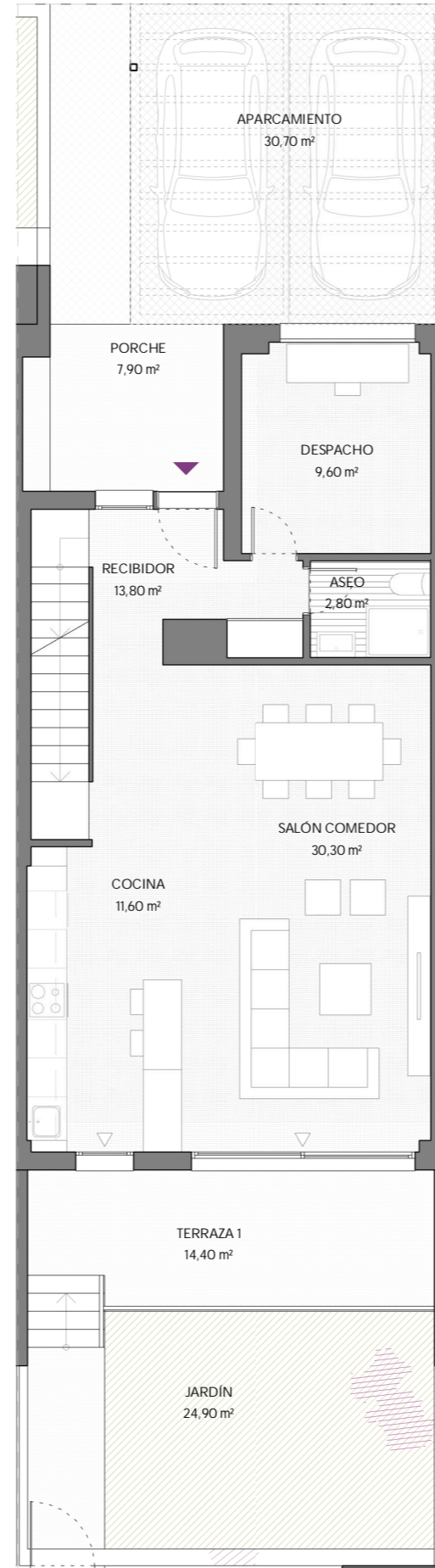
B'

Vivienda 2

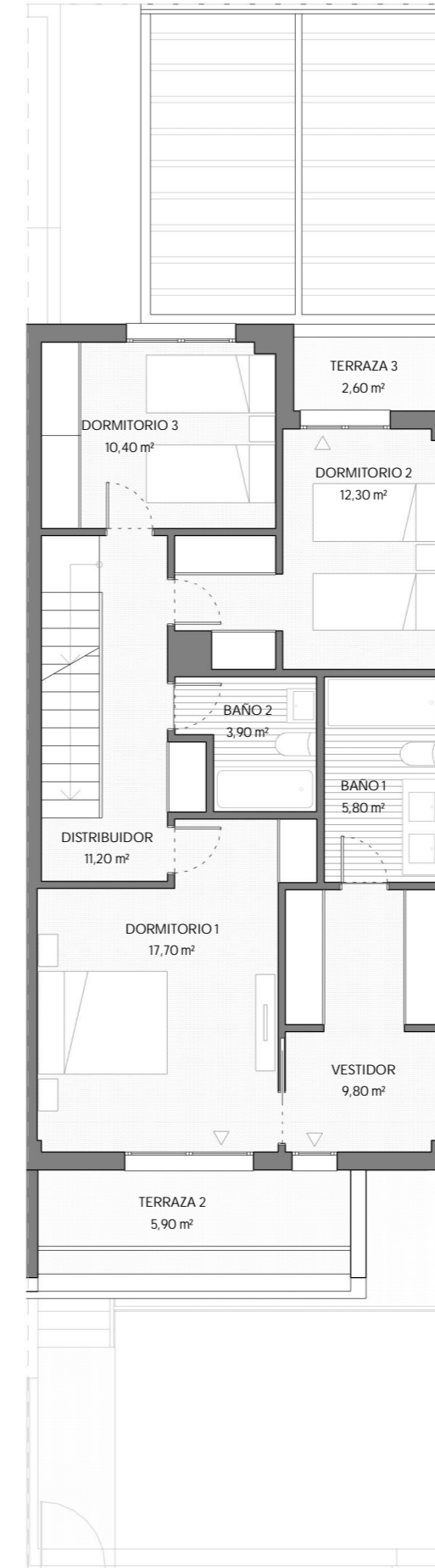
3 dormitorios + despacho
2 baños + 1 aseo
Terrazas y jardín
Cocina abierta
Superficie útil 336,70 m²



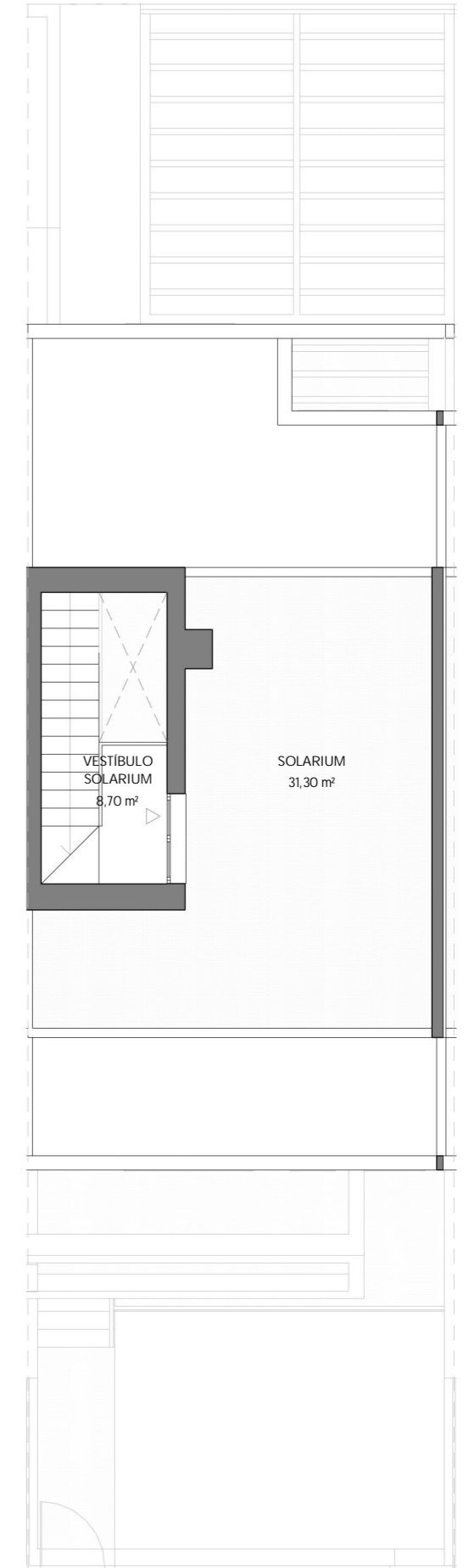
PLANTA SÓTANO



PLANTA BAJA



PLANTA PRIMERA



PLANTA CUBIERTA

SUPERFICIES APROXIMADAS

SUP. DE PROYECTO

Superficie útil interior	219,00 m ²
Superficie útil exterior	117,70 m ²
Total superficie construida (incluye construida interior y zona común proporcional)	270,20 m ²

Versión: 07/02/2022



**El presente plano es un avance de proyecto y es orientativo, no constituye documento contractual; sujeto a modificaciones por exigencias técnicas, jurídicas o administrativas derivadas de la obtención de todos los permisos y licencias reglamentarias, así como las necesidades constructivas o de diseño derivadas del desarrollo del proyecto y la Dirección de Obra. Las superficies útiles tienen carácter provisional hasta la obtención de la correspondiente Licencia de Obras. La jardinería, el mobiliario urbano y el amueblamiento es ficticio, teniendo validez únicamente a efectos decorativos*

